

CATCHER

Progressive Materials for Safety **PLUS**

ジャッキ関連

ジャッキベース



・380L ジャッキ

形式	A-752
表面処理	Eめっき
重量	3.3kg
入数	6本/箱
	500本/PL
コード	002115
その他	ベース：140角 シャフト：φ34×380L

・ロングジャッキ (600L)

形式	A-752L
表面処理	Eめっき
重量	4.6kg
入数	300本/PL
コード	002120
その他	ベース：140角 シャフト：φ34×600L

※写真は380Lジャッキです

溝切ジャッキベース



・400L 溝切ジャッキ

形式	A-752M
表面処理	Eめっき
重量	3.3kg
入数	500本/PL
コード	002200
その他	ベース：140角 シャフト： φ34×400L

・500L 溝切ジャッキ

形式	-
表面処理	Eめっき
重量	4.0kg
入数	300本/PL
コード	002201
その他	ベース：140角 シャフト： φ34×500L

・600L 溝切ジャッキ

形式	-
表面処理	Eめっき
重量	4.3kg
入数	300本/PL
コード	002202
その他	ベース：140角 シャフト： φ34×600L

※写真は400L溝切ジャッキです

大引受ジャッキ



・400L 大引受ジャッキ

形式	A-752H
表面処理	Eめっき
重量	4.8kg
入数	200本/PL
コード	002401
その他	ベース： W150×D140×H100 シャフト： φ34×400L

・600L 大引受ジャッキ

形式	A-752HL
表面処理	Eめっき
重量	6.0kg
入数	200本/PL
コード	002403
その他	ベース： W150×D140×H100 シャフト： φ34×600L

※写真は400L大引ジャッキです

ジャッキ関連

自在ジャッキベース



- ・400L 自在ジャッキ
形式 -
表面処理 Eめっき
重量 3.8kg
入数 400本/PL
コード 002151
その他 ベース：140角
シャフト：
φ34×400L
- ・600L 自在ジャッキ
形式 -
表面処理 Eめっき
重量 5.0kg
入数 300本/PL
コード 002153
その他 ベース：140角
シャフト：
φ34×600L
- ・400L 溝切自在ジャッキ
形式 -
表面処理 Eめっき
重量 3.5kg
入数 400本/PL
コード -
その他 溝の位置は側面側・側面側のどちらでも製造可能です。
ベース：140角
シャフト：
φ34×400L

※写真は 400L 自在ジャッキです

棒ジャッキ



- 形式 A-75
表面処理 Eめっき
重量 4.2kg
入数 50本/束
コード 002111
その他 シャフト：φ34×580L
カラー：φ42.7×150L

ミニジャッキ



- 形式 MJ-280
表面処理 Eめっき
重量 1.9kg
入数 12本/箱
504本/PL
コード 002300
その他 ベース：120角
シャフト：
φ28×280L

SE-4 ジャッキベース



- 形式 SE-4
表面処理 Zめっき
重量 2.3kg
入数 500本/PL
コード 080207
その他 ベース：140角
シャフト：
φ34×400L

ハンドル類



- ・ハンドルE
形式 -
表面処理 Eめっき
重量 0.33kg
入数 100個/袋
コード -
その他 φ34/φ35 ジャッキ用
- ・ミニハンドル
形式 -
表面処理 Eめっき
重量 0.25kg
入数 100個/袋
コード 500678
その他 ミニジャッキ用

ジョイント・ベース関連

直線ジョイント



形 式 ST-30NP
表面処理 Eめっき /
亜鉛めっき管
重 量 0.55kg
入 数 30 個 / 箱
1,500 個 / PL
コード 063327
その他

ボンジョイント



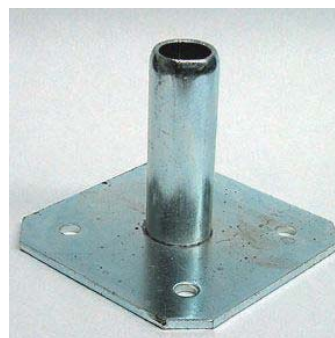
形 式 BJ-1
表面処理 Eめっき
重 量 0.6kg
入 数 30 個 / 箱
1,200 個 / PL
コード 007031
その他 ボンジョイントを単管足場に使用することは法律で禁止されています。詳細は製品付属の取扱説明書をご覧ください。

48.6 固定ベース



形 式 SK-30NP
表面処理 Eめっき /
亜鉛めっき管
重 量 0.75kg
入 数 25 個 / 箱
1,500 個 / PL
コード 063326
その他

42.7 固定ベース



形 式 A-15
表面処理 Eめっき
重 量 1.0kg
入 数 20 個 / 箱
800 個 / PL
コード 007006
その他

自在ベース



※写真は 48.6 自在ベースです

・ 48.6 自在ベース
形 式 -
表面処理 Eめっき
重 量 1.4kg
入 数 20 個 / 箱
600 個 / PL
コード 007000
その他

・ 42.7 自在ベース
形 式 -
表面処理 Eめっき
重 量 1.2kg
入 数 20 個 / 箱
800 個 / PL
コード 007008
その他

大引金物



形 式 A-15
表面処理 Eめっき
重 量 2.4kg
入 数 10 個 / 箱
250 個 / PL
コード 002427
その他

ステップ・足場キャスター関連

600 幅自在ステップ E



形式 - その他
表面処理 Eめっき
重量 5.5kg
入数 100枚/PL
コード 006123

600 幅自在ステップ Z



形式 - その他
表面処理 Zめっき
重量 5.7kg
入数 100枚/PL
コード 006124

900 幅自在ステップ E



形式 - その他
表面処理 Eめっき
重量 8.9kg
入数 60枚/PL
コード 006125

ステップ用クランプ



形式 KKP-009R/L その他 右用・左用があります
表面処理 Eめっき
重量 0.7kg
入数 -
コード 060008/9

キャスター



形式 -
表面処理 Eめっき
重量 3.7kg(φ130)
3.8kg(φ150)
5.0kg(φ200)
入数 4個/箱
(φ130・φ150)
2個/箱
(φ200)
コード -
その他

ジャッキ付キャスター



形式 -
表面処理 Eめっき
重量 5.4kg(φ130)
5.5kg(φ150)
6.6kg(φ200)
入数 2本/箱
(各サイズ)
コード -
その他 シャフト径:φ35